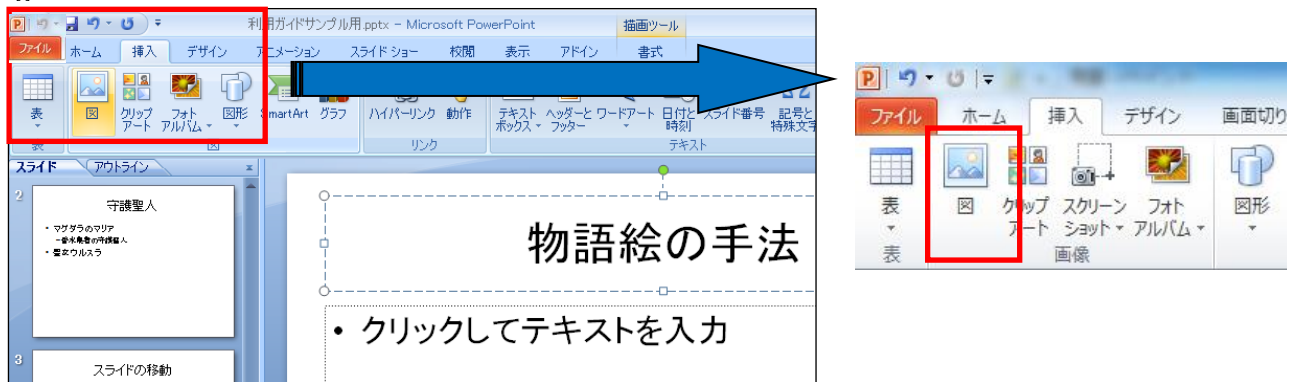


【2】 画像とデザイン

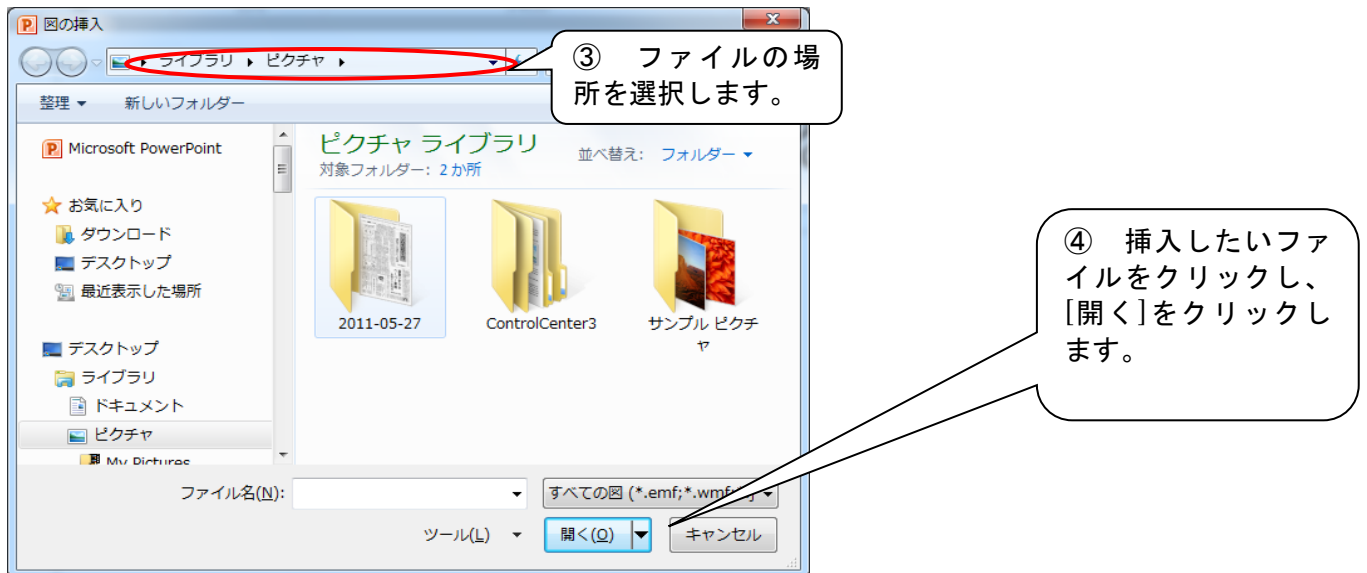
1) 画像や図形を挿入するには

★ スライドに画像を挿入するには

① [挿入]メニュー [図] をクリックします。

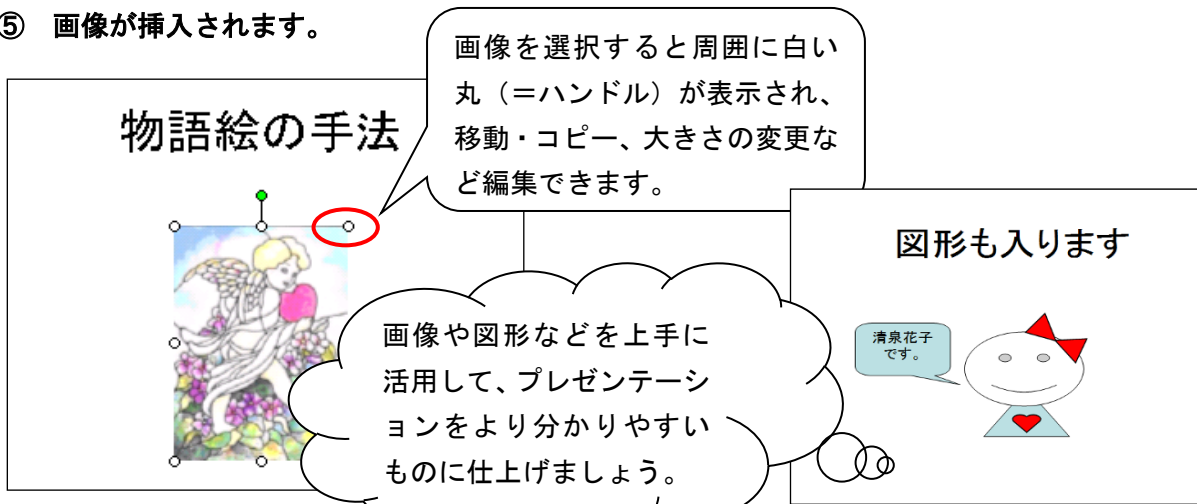


② [図の挿入]ダイアログボックスが表示されます。



④ 挿入したいファイルをクリックし、[開く]をクリックします。

⑤ 画像が挿入されます。



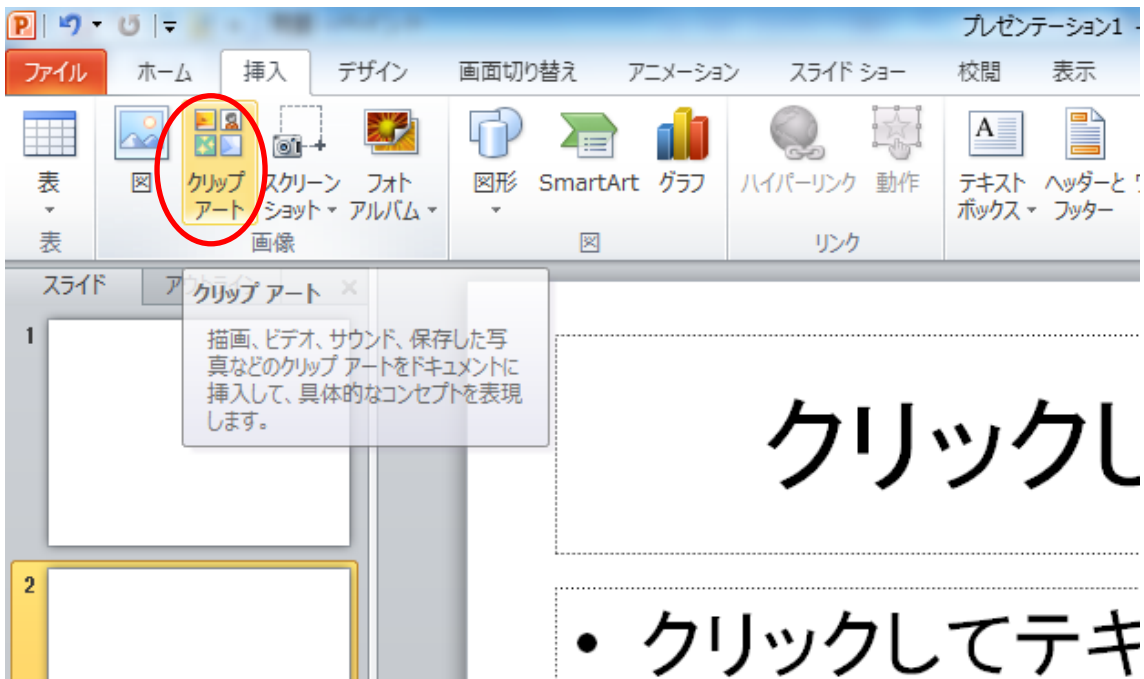
★ クリップアートの挿入

クリップアートとは

主に文章や Web ページのアクセントに使用される、サイズの小さいイラストや写真のこと。Microsoft Office には、標準で多数のクリップアートが準備されており、それらを簡単に利用することができます。

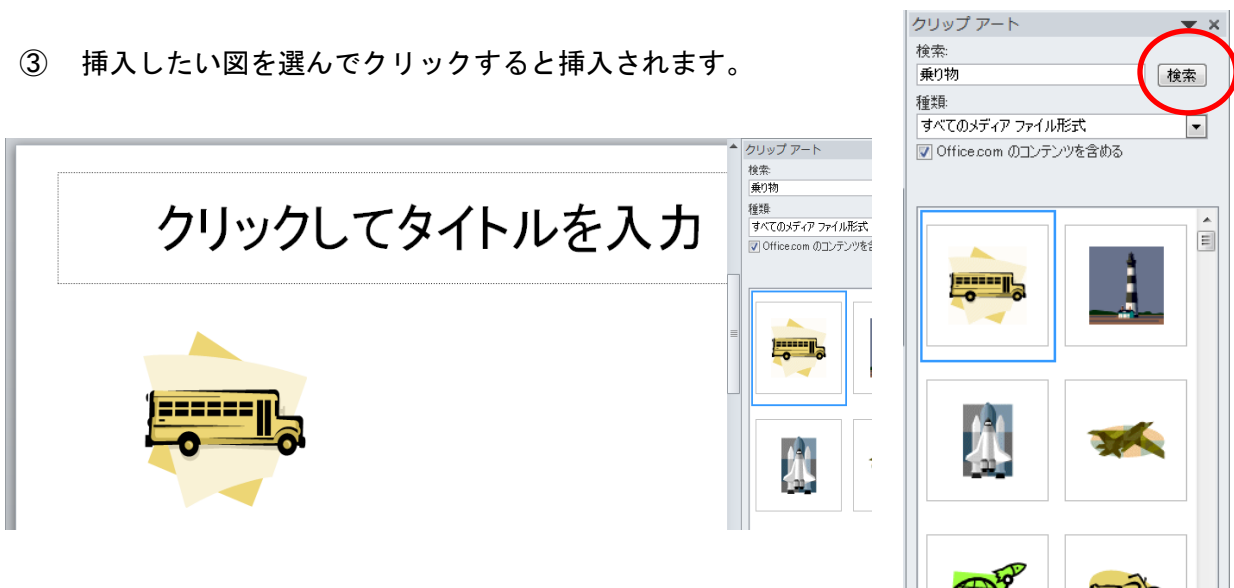
スライドにクリップアートを挿入するには

- ① [挿入]メニュー [クリップアート] をクリックします。



- ② キーワードを入力して、[検索] ボタンをクリックします。

- ③ 挿入したい図を選んでクリックすると挿入されます。




2) スライドのデザイン

★ テーマ（背景と配色のパターン、視覚効果など）を設定するには

スライドの背景デザイン、配色、フォント、図形の視覚効果など、デザインと書式の組み合わせに名前を付けて登録したものが[テーマ]です。

[テーマ]を設定することで、プレゼンテーション全体に対して統一されたデザインを適用したり、特定のスライドにのみ適用したりすることができます。

- ① [デザイン]タブの[テーマ]グループの一覧から選択します。

※ 右端の  をクリックすると、他の候補を表示できます。



office.com を利用して、Web 上の より豊富な選択肢の中から
適するデザインをダウンロードすることも可能です。



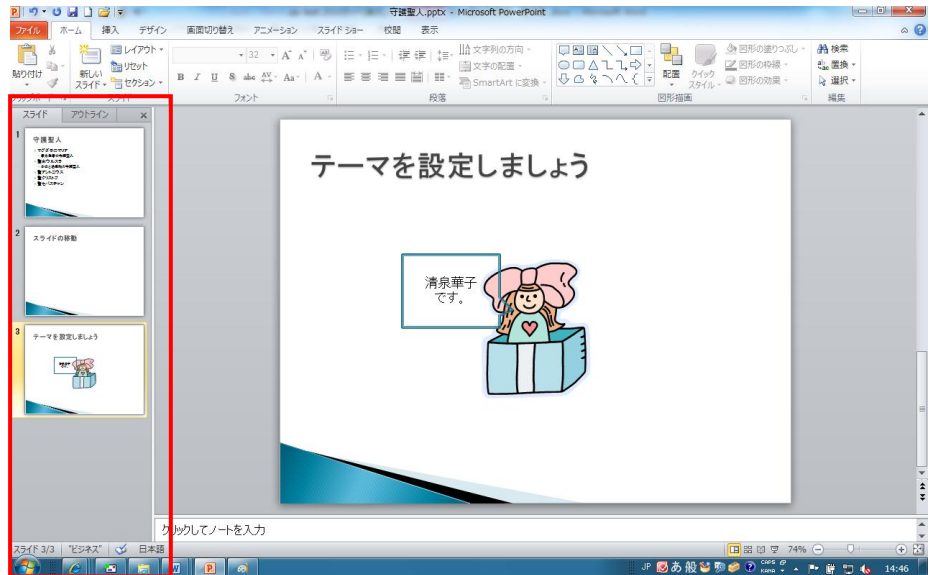
② 適用したいデザインが決まったら、そのテーマの上で右クリック。

すべてのスライドに適用するのか、
現在選択しているスライドのみに適用したいのか
を選択します。



※ テーマの上でクリック
すると、すべてのスライドに
適用されます。

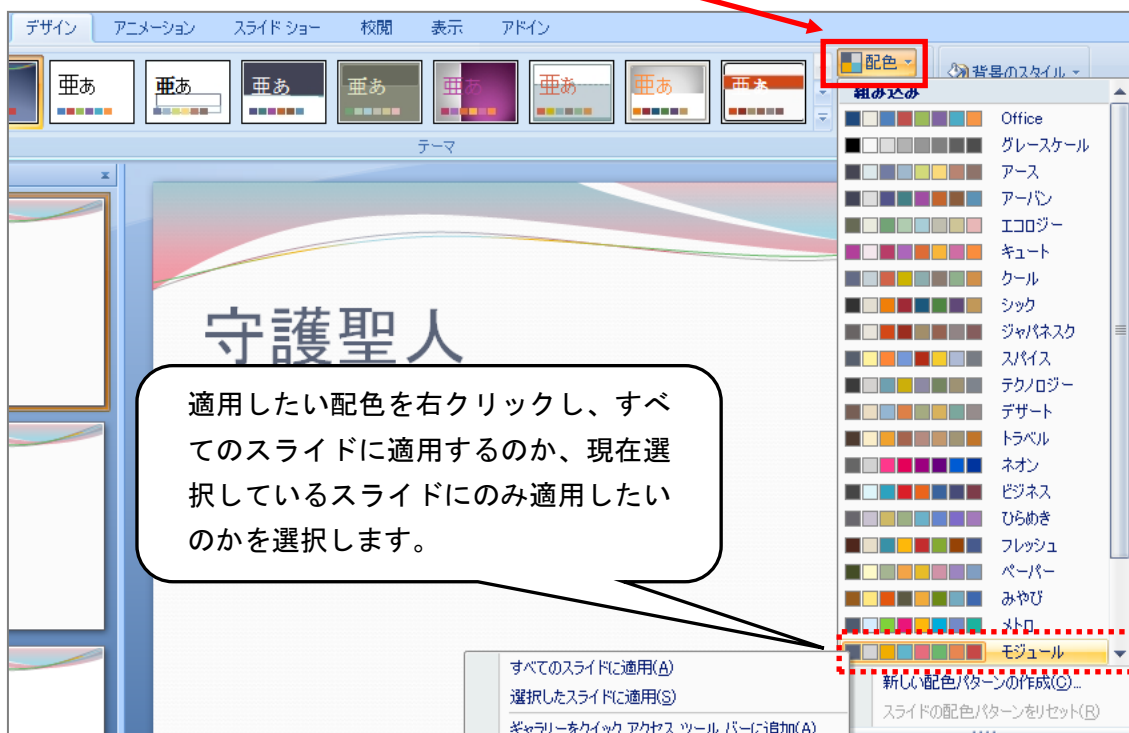
※ フォントの色や図形の色
など書式を設定した箇所は、
(適用したテーマによって)
元の色と変わってしまうこと
があります。



★ 配色を変更するには

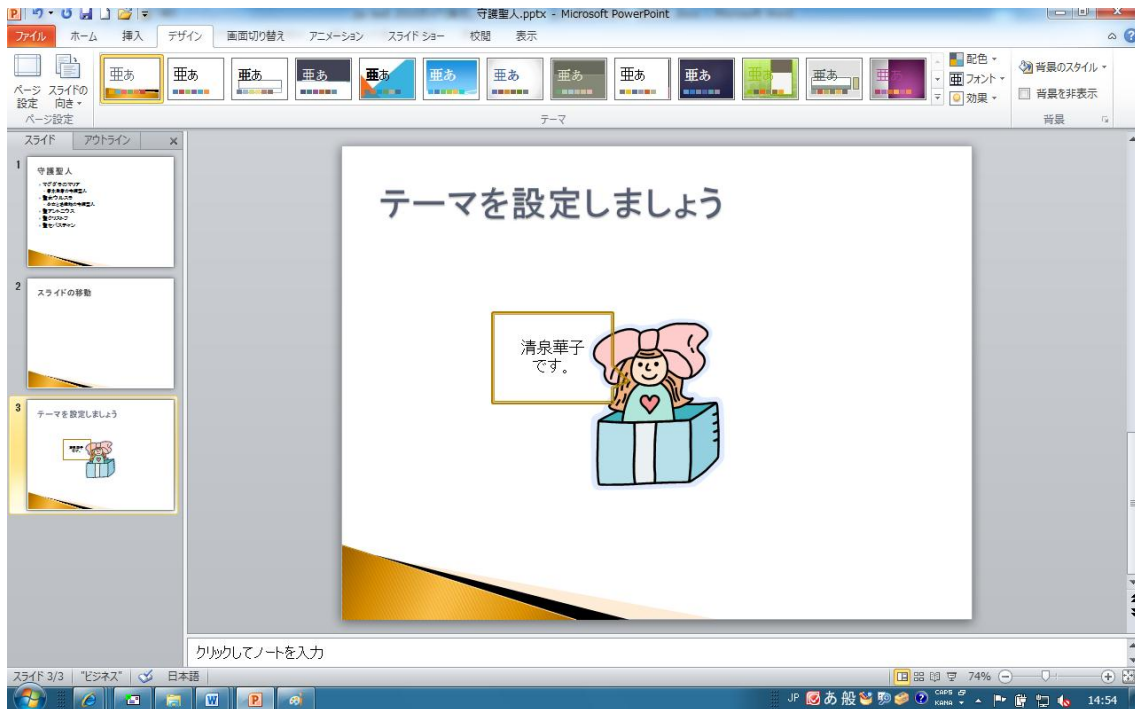
配色とは：タイトル、本文に使用する色の組み合わせです。

① [デザイン]タブにある[テーマ]グループの[配色]をクリックします。



※配色の上でクリックすると、すべてのスライドに適用されます。

② 選択した配色がスライドに適用されます。



※ フォントの色や図形の色など書式を設定した箇所は、(適用した配色によって) 元の色と変わってしまうことがあります。